

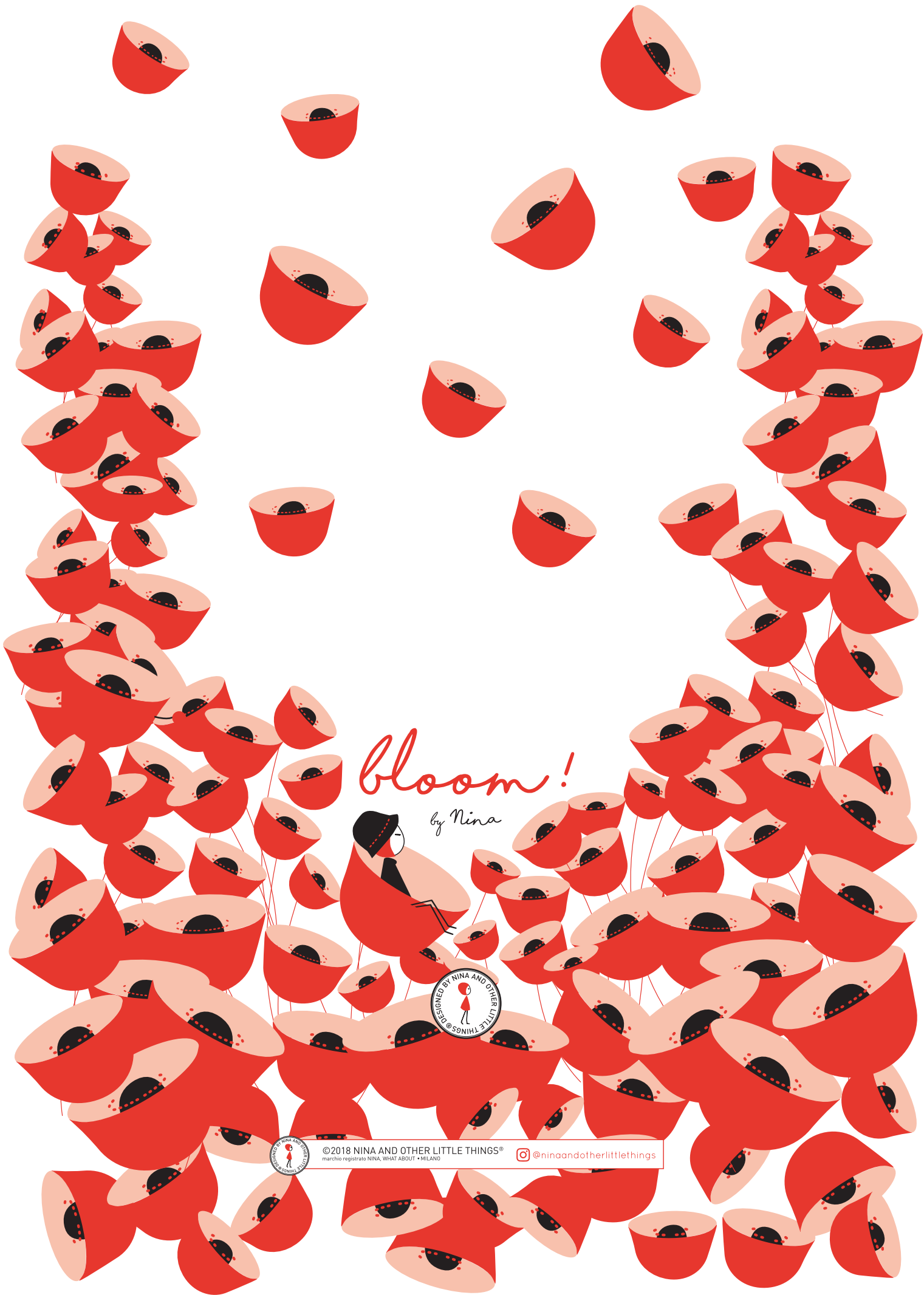
essēnt'ial®

*essent-ial.com*

**NINA**

AND OTHER LITTLE THINGS®





*bloom!*

*by Nina*



©2018 NINA AND OTHER LITTLE THINGS®  
marchio registrato NINA, WHAT ABOUT • MILANO

 @ninaandotherlittletings

# essēnt'ial®

essent-ial.com



*Nina è una pupetta "rossa", soffio d'ispirazione ironico-poetico che diventa segno e stato mentale.*

Leggera ma profonda, minuscola e silenziosa eppure potente. Una "milanesina" che diventa negli anni una piccola ambasciatrice di "poetic design" internazionale in Europa, Usa, Corea, Giappone, Russia, Taiwan, Canada.

Le sue collezioni di cancelleria "d'arte", homeware, emotional-gift ed editoria sono state scelte negli anni da concept store prestigiosi quali Colette Parigi, La Fayette, il Centro Pompidou e la Triennale di Milano.

Recentemente candidata al prestigioso "Best World Licensing Brand", in finale con altri 6 marchi, tra gli altri Keith Hearing Found., Andy Warhol Found. ed il Victoria & Albert Museum di Londra.

Dal 2016 è stata scelta dal Ministero della Cultura di Île-de-France come "mascotte" per i Giorni Europei del Patrimonio" ...e nel 2018 arriva finalmente in Italia con la • **NINA BLOOM COLLECTION** •

L'autrice è Eloise Morandi Nash, artista e graphic designer londinese di nascita, milanese di adozione.

Si è occupata di visual identity per l'alta moda, tutt'ora è Art Director in progetti legati alle "eccellenze italiane" nel settore food e design, scegliendo marchi sensibili al rispetto per la natura e le persone. Eloise ha creato NINA nella primavera del 2005, seduta su un marciapiede durante le notti "petillant" del Fuori Salone, a partire da un semplice schizzo su un blocco di appunti. E da allora non ha più smesso di disegnarla.

*Nina is a "red puppet" dressed in red... she's a dreamer a glance of ironic and poetic inspiration.*

*Light but deep, tiny and silent but so powerful. Nina. the "little milanese" but in the years she became the*

*"little ambassador of "poetic design": Europe, Usa, Korea, Russia, Taiwan and Canada. Recently nominated as "Best World Licensing Brand" in art-design section competing with the Keith Haring and Andy Warhol Foundations. and the V&A.*

*Her collections of fine art stationery, homeware, emotional gifts and books have been chosen among the years by prestigious concept stores as Colette in Paris, La Fayette, Pompidou Museum and the Triennale in Milan.*

*She's been conferred to be the "mascotte" for events developed by the Department of Culture of Île-de-France (Paris) ...and she finally arrives in Italy with the • **NINA BLOOM COLLECTION** •*

*Eloise Morandi Nash, artist and graphic designer is her creator. English mother tongue she lives in Milan since 2000.*

*She worked into high fashion and visual identity and still art-directing luxury Italian brands.*

*Eloise first sketched NINA sitting on the sidewalk in the middle of the sparkling night of the Milan Design Week in 2005, and she never stopped designing her, ever since.*





# bloom!

COLLECTION *by Nina*

Size XL Bloom

Sz. 25x14x h. 40 cm



cod. ES002636 

Sacco borsa medio Bloom

Sz. 33x10x h. 37 cm



cod. ES002637 

Size M Bloom

Sz. 25,5x7,5x h. 14 cm



cod. ES002635 

Sacchi no F Bloom

Sz. 10x12x h. 29/13 cm




cod. ES002638 



**Sacchi no F**  
**I'm one of them**

Sz. 10x12x h. 29/13 cm



cod. ES002777 

**Sacchi no F**  
**Ni na & oni ons**

Sz. 10x12x h. 29/13 cm




cod. ES002778 

**Sacchi no F**  
**No meat**

Sz. 10x12x h. 29/13 cm



cod. ES002779 

**Sacchi no F**  
**Ni na eats cake because**

Sz. 10x12x h. 29/13 cm



cod. ES002780 

**Sacchi no F Fel I ini**

Sz. 10x12x h. 29/13 cm



cod. ES002940 

**Tovagli etta Fel I ini**

Sz. 32 x 45 cm



cod. ES002941 

**Tovagli etta**  
**I'm one of them**

Sz. 32 x 45 cm



cod. ES002836 

**Tovagli etta**  
**Ni na & oni ons**

Sz. 32 x 45 cm




cod. ES002837 

## Tovagli i etta No meat

Sz. 32 x 45 cm




cod. ES002838 

## Tovagli i etta Ni na eats cake because

Sz. 32 x 45 cm



cod. ES002839 

## Grembi ul e Ni na & oni ons

Sz. 75 x 108 cm



cod. ES002841 

## Strofi nacci o Ni na & oni ons

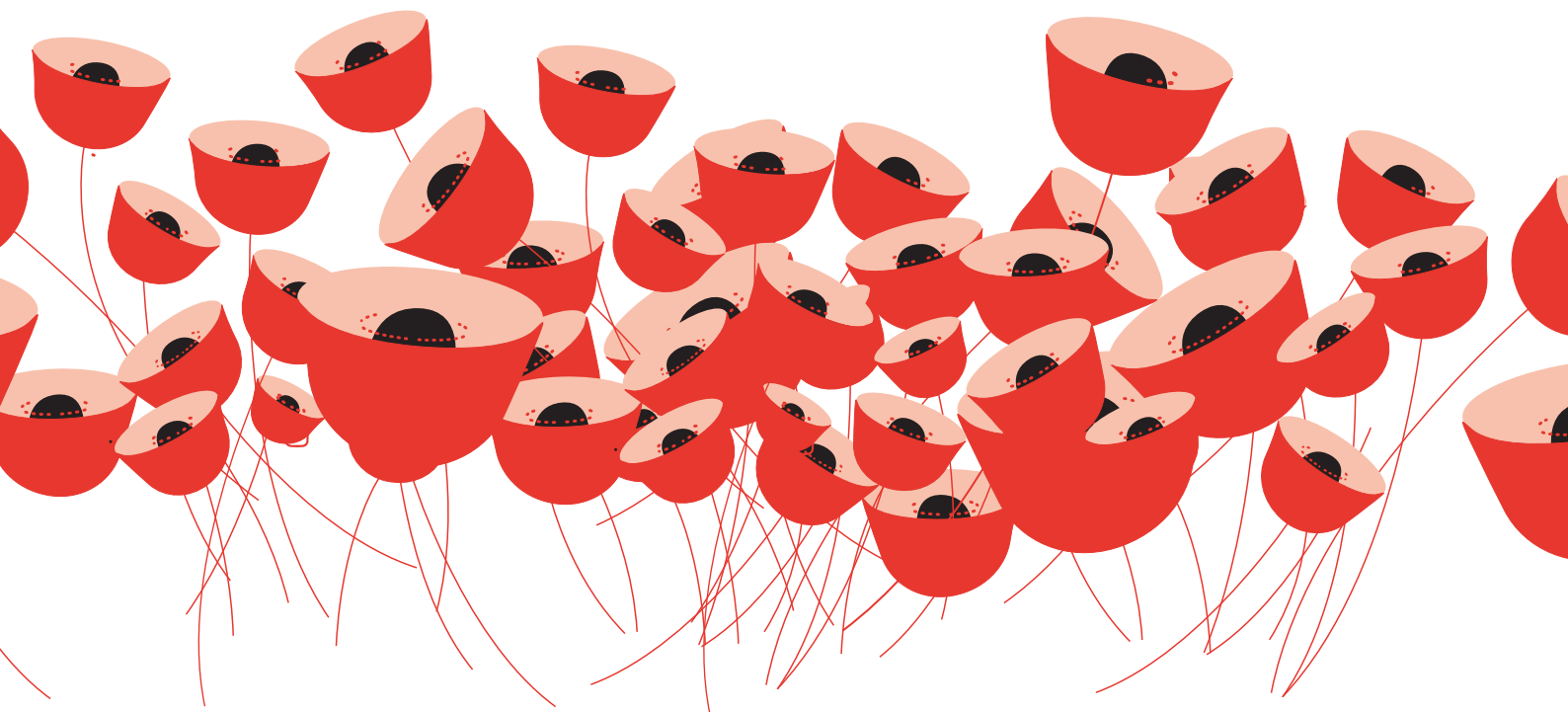
Sz. 50 x 70 cm



cod. ES002843 







ESSENT'IAL  
PRODUCED AND DISTRIBUTED BY:  
A.G.C. SRL VIA PINTOR, 15 - 41012 CARPI (MO)  
T. +39 059 664269- F. +39 059664845  
WWW.ESSENT-IAL.COM / INFO@ESSENT-IAL.COM

WWW.FACE BOOK.COM/ESSENTIALFASHIONDESIGN  
INSTAGRAM@ESSENTIAL\_ITALY

THE PRODUCTS SIGNED BY  
THE SYMBOL FSC ON THIS CATALOG  
ARE CERTIFIED.



The mark of  
responsible forestry